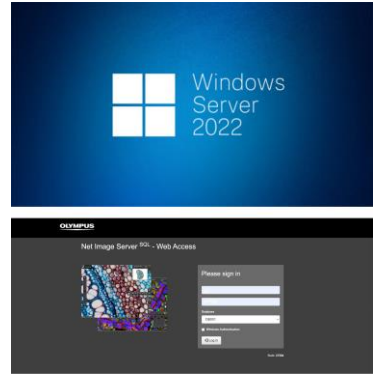


バーチャルスライドサーバー導入のお知らせ

いつも、弊社の標本作製およびバーチャルスライドサービスをご利用いただきありがとうございます。
 弊社では、2024.9月に「バーチャルスライドサーバー」を3台体制にしました。このシステムは、病理スライドをデジタルデータ化するだけでなく、サーバーにアップすることを目的としたシステムです。サーバー利用の良い面としては下記になります。

- ①バーチャルスライドをサーバーにアップすることで、Windowsだけでなく、MACやスマートフォンでも閲覧可能であるため、ネット環境があるところであれば、どこでも見ることができる。
- ②学会発表、Zoom会議などで、バーチャルスライドを表示できるため、大切なスライドを持ち運ぶ必要がない。
 (例：医・歯・薬学部などの病理実習用で利用されています。)
- ③「バーチャルスライド作製費用+500円~/枚」で、サーバーにアップすることができる。
 (年会費、月額費用の御請求はありません。とてもお得です)
- ④病理スライドの保管は、経年劣化による退色などあるが、バーチャルスライド作製することで、大切なデータを、半永久的に保存することができる。(近年の災害などに対して、危機管理上、大切なデータをサーバーなどに分散させる考え方が広まっています。)



バーチャルスライド標本作製料金一覧

バーチャルスライドの種類	スキャン倍率	0~10枚	11~50枚	51~100枚	101~500枚	501~1000枚	1000枚以上
明視野像 HE染色・特殊染色等(26mmx76mm)スライド	200x像	¥2,500~	¥2,300~	¥2,100~	¥1,900~	¥1,700~	¥1,500~
	400x像	¥3,500~	¥3,300~	¥3,100~	¥2,900~	¥2,700~	¥2,500~
暗視野像, 蛍光単染色(注1) DAB発色の免疫染色など (26mmx76mm)スライド	100x像	¥3,500~					
	200x像	¥4,000~					
	400x像	¥5,000~					



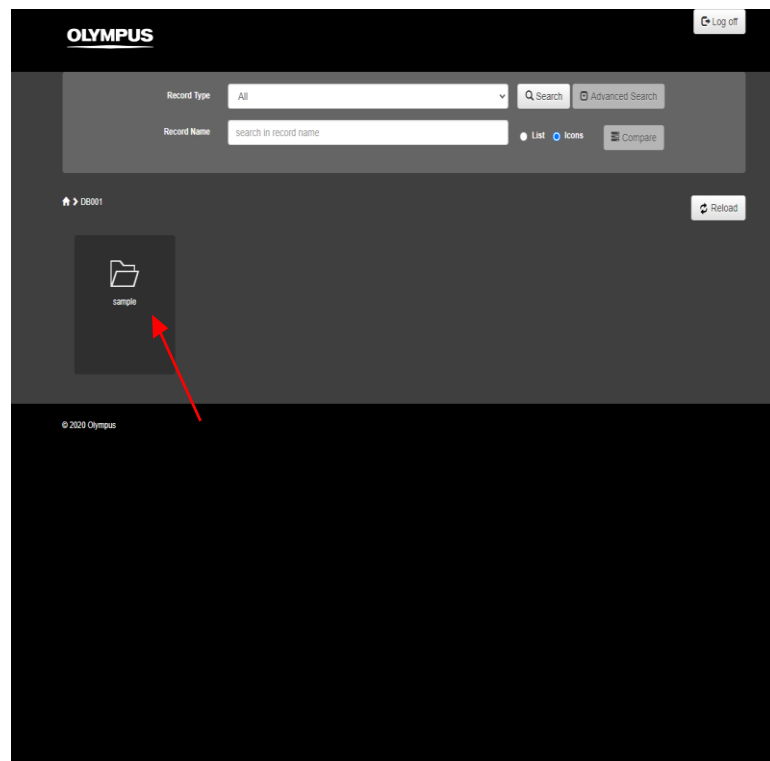
1. インターネットを閲覧する「Googlechrome」, 「Microsoft Edge」 や「Safari」などのWebブラウザを開く。
2. ホームページのURLが表示される部分に、「**biopatho-tokyo.com**」と、数字を入力してENTERを押す。
(上記URLがバイオ病理サーバーの住所になります)



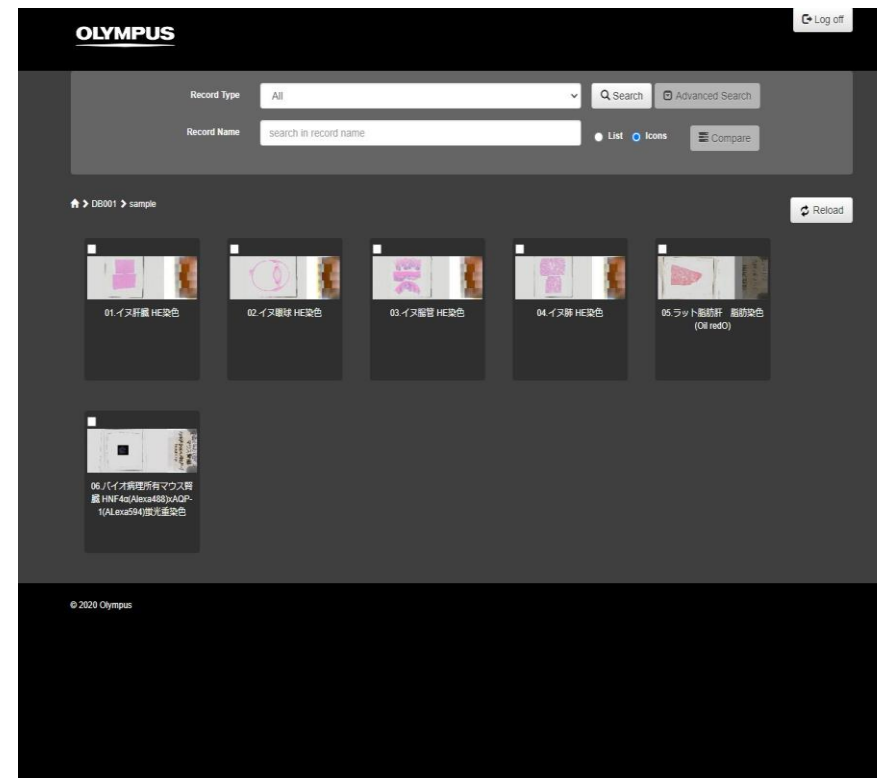
3. オリンパスの「Net Image Server-Web Access」の画面が出てきます。

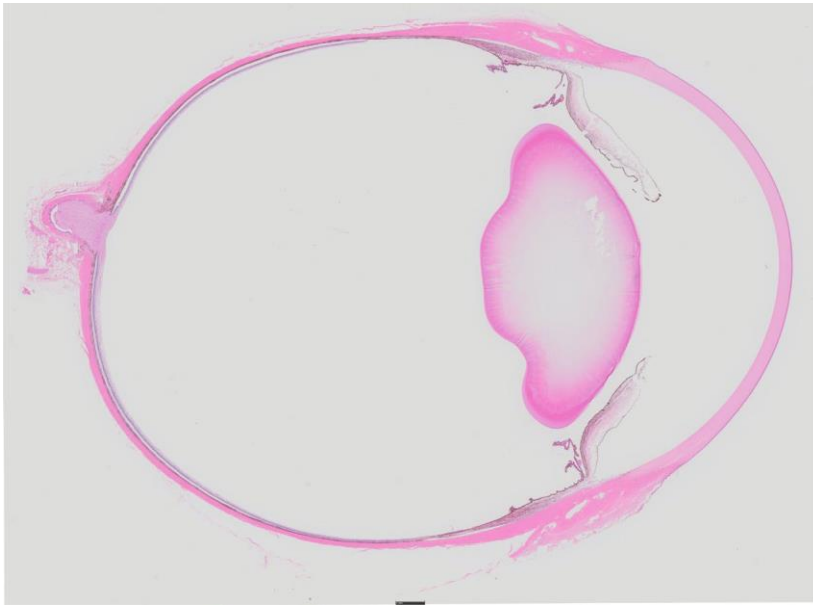
A screenshot of the Olympus Net Image Server SQL - Web Access login page. The page has a dark background with the Olympus logo at the top left. The main content area is titled 'Net Image Server SQL - Web Access' and features a grid of histology images on the left and a login form on the right. The login form is titled 'Please sign in' and contains fields for 'User name', 'Password', and 'Database' (set to 'DB001'). There is a 'Log in' button and a 'Windows Authentication' checkbox. Three red callout boxes with arrows point to the form: '①仮IDを入力' points to the 'User name' field with the text 'guest' to its right; '②仮パスワード入力' points to the 'Password' field with the text 'guest1234' to its right; '③ログイン' points to the 'Log in' button. At the bottom left, there is a copyright notice: '© 2020 Olympus'. At the bottom right, there is a logo with the Japanese characters '病理' (Pathology) in a stylized font.

4. 「sample」というフォルダーをクリックする。



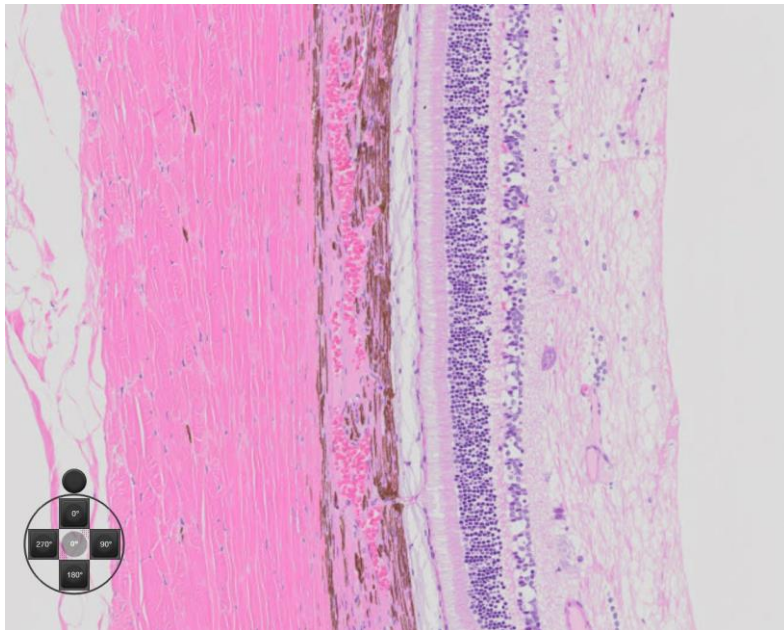
5. 見たいスライドをクリックする。





全体像(縮小)

Webブラウザ上で、マウスをスクロールすることで、拡大・縮小することもできます。
また、好きな拡大像で、切り貼りすることもでき、その場所をjpegとして、PCのデスクトップなどに保存することも可能です。



拡大像

